



activheal

CUIDADO DE HERIDAS
PORQUE LE IMPORTAN



REDUCE LA ABRASIÓN
CON ESPARADRAPO
EPIDÉRMICA

REDUCE EL DOLOR
EN LOS CAMBIOS DE
APÓSITO

PROTEGE LA ZONA QUE
RODEA LA HERIDA

COLOCACIÓN DE
HASTA 14 DÍAS

**CAPA DE CONTACTO DE
SILICONA PARA HERIDAS**

CUIDADO DE HERIDAS
PORQUE LE IMPORTAN

CARACTERÍSTICAS

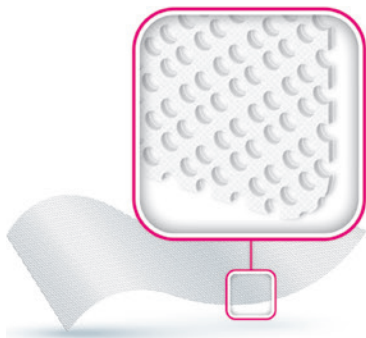
Muy adaptable // Permite el paso del exudado // Puede permanecer colocado durante un máximo de 14 días // Favorece la cicatrización a través de un ambiente húmedo para la herida // Capa protectora sobre heridas sin exudado como ampollas y desgarros de piel frágil // Reduce la abrasión con esparadrapo epidérmica // Reduce el dolor en los cambios de apósito // Protege la zona que rodea la herida

LA CAPA DE CONTACTO DE SILICONA PARA HERIDAS ACTIVHEAL® EVITA QUE EL APÓSITO SE PEGUE A LA HERIDA Y REDUCE EL DOLOR DURANTE LOS CAMBIOS DE APÓSITO.

El apósito con capa de contacto de silicona para heridas ActivHeal® es un apósito estéril para heridas de tejido de poliéster de punto recubierto con silicona adhesiva por ambos lados.

El apósito con capa de contacto de silicona para heridas ActivHeal® es un apósito primario para su uso cuando la adherencia a la herida puede representar un problema. El apósito permite el paso del exudado hacia un apósito secundario absorbente. La silicona crea una capa entre el apósito y la superficie de la piel que permite la retirada del apósito a la vez que se reduce el traumatismo, el dolor o los daños en el nuevo tejido de los márgenes de la herida. En la piel, el apósito proporcionará una adhesión firme con una abrasión con esparadrapo epidérmica o dolor durante la retirada mínimos.

Con una gestión de las heridas cada vez más impulsada por los resultados, el dolor es el principal problema para los pacientes con heridas de distinta etiología, ya que muchos pacientes experimentan dolor pasajero relacionado con la herida cuando se aplica el apósito o durante la retirada. Los apósitos con capa de contacto de silicona para heridas se suelen utilizar para aumentar la comodidad del paciente durante el cambio de apósito¹.



RENDIMIENTO

La capa de contacto de silicona para heridas ActivHeal® es un apósito primario. Se necesitará un apósito secundario absorbente si presenta exudado. En comparación con otras capas de contacto similares, la capa de contacto de silicona para heridas ActivHeal® demuestra ser más flexible, por tanto, resulta más adaptable y, por consiguiente, más fácil de aplicar en zonas de difícil colocación.

Adaptabilidad (kgfcm-1)²



La capa de contacto de silicona para heridas ActivHeal® se adapta a la superficie de la herida lo que proporciona una capa de contacto íntima con el lecho de la herida. Esta capa de silicona evita que el apósito se pegue al tejido de la herida húmeda, pero se adherirá con suavidad a la piel intacta, lo que evita la interrupción del crecimiento de tejido nuevo o daños en la zona que rodea la herida en los cambios de apósito.³

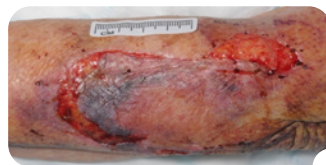
TAMAÑOS Y CÓDIGOS

La capa de contacto de silicona para heridas ActivHeal® está disponible a través de una variedad de canales.

TAMAÑO (CM)	CANT.	CÓDIGO DE PRODUCTO
5x7,5	10	9001241
10x10	10	9001258
10x20	10	9001265
15x15	10	9001272

CASO PRÁCTICO

Una señora de 88 años ingresó en un hospital para enfermedades agudas del Reino Unido debido a una caída en la que se produjo heridas traumáticas prolongadas en la parte superior del brazo izquierdo, la pierna izquierda y la cabeza. Presentaba antecedentes médicos de fibrilación auricular y tomaba warfarina. La herida medía 10 cm de longitud, 6 cm de ancho y 0,2 cm de profundidad y se vendó con el apósito de capa de contacto de silicona para heridas ActivHeal® junto con una espuma sin borde para absorber el exudado y con una venda para mantener el apósito.



Para el cuarto y último cambio de apósito antes del alta de la paciente se había producido un avance significativo. El tamaño de la herida se había reducido, los niveles de exudado eran bajos y se podía observar un 70 % de tejido epitelial y un 30 % de tejido de granulación. La pauta con apósito de la paciente prosiguió y se le dio de alta.

INDICACIONES

El apósito de capa de contacto de silicona para heridas ActivHeal® está indicado para su uso en heridas crónicas y agudas con exudado de nulo a intenso (con un apósito secundario adecuado). Los apósitos se pueden utilizar a lo largo del proceso de cicatrización en las siguientes heridas:

- Desgarros de la piel
- Injertos cutáneos de grosor parcial
- Incisiones quirúrgicas
- Úlceras venosas
- Úlceras de decúbito
- Úlceras arteriales

Exudado nulo > moderado > intenso



Tipos de heridas

- Infectadas
- Fungosas
- Cavitadas
- En epitelización
- De granulación
- Con escaras
- Necróticas

Advanced Medical Solutions Ltd

Premier Park, 33 Road One, Winsford Industrial Estate, Winsford, Cheshire, CW7 3RT, Reino Unido
T +44 (0)8444 125 755 CE activheal@admedsol.com Web www.activheal.com



Referencias 1. Barrett, S. (2012) BJN 21 (21):1271-7. 2. Referencia de la gráfica datos de AMS en archivo P2772 3. Hampton, S. (2010) BJN 19 (6) S30-3.

4. Carville, K. Lewin, G. Newall, N. Haslehurst, P. Michael, R. Santmaria, N. Roberts, P. (2007) STAR: A Consensus for Skin Classification. Primary Intention. 15(1) 18-28.

© Advanced Medical Solutions 2020 // Fecha de revisión mayo de 2020 // Código del documento AMS/AH-008-02