

## GEL BARRERA ANTIADHERENCIAS PARA CIRUGÍA INTRAUTERINA

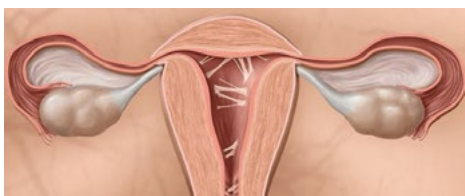
### CARACTERÍSTICAS

Diseñado para recubrir los tejidos traumatizados durante la cirugía intrauterina, y para formar una barrera temporal y absorbible que separa la superficie de los tejidos de las paredes internas del útero.



### LAS ADHERENCIAS IU SE ENCUENTRAN COMÚNMENTE DESPUÉS DE:

- Dilatación y Legrado
- Interrupción del Embarazo
- Procedimientos Quirúrgicos Intrauterinos



Adherencia de la pared pélvica con el útero

PRODUCTO IMPORTADO 

## ADHERENCIAS IU CAUSAN PROBLEMAS COMO:

- Infertilidad
- Dolor y malestar
- Anomalías del ciclo menstrual
- Dismenorrea
- Pérdida recurrente del embarazo

## VENTAJAS DE OXIPLEX/IU®

- Reduce la fibrosis y las adherencias
- Seguro y bioabsorbible
- Aplicación rápida y sencilla
- Listo para usar - no requiere refrigeración
- Incoloro, no obstruye la zona operada
- Facilita las reoperaciones que pueden complicarse por adherencias en la primera zona operada



## CUANDO USAR OXIPLEX/IU®

- Adhesiolisis
- Síndrome de Asherman
- Miomectomía
- Polipectomía
- Dilatación y Legrado
- Productos de la concepción retenidos
- Cirugía de útero Septo

COMPOSICIÓN	TIPO	VOLUMEN	CATÁLOGO
Combinación absorbible de carboximetilcelulosa (CMC) y óxido de polietileno (PEO)	Jeringa con aplicador	10 ml	FPC-09017